



# APRO

## ELETTRO-SERRATURA 600N 24V CORSA 0-34MM

LS600N24V34



Serratura elettromeccanica a incasso nella cava telaio con ingombri ridotti per adattarsi a soluzioni di profili minimali controllo a pulsante o remoto e possibilità di integrazione con gateway e APP.



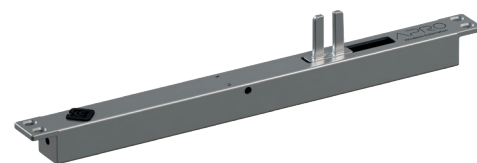
Electromechanical lock recessed in the frame slot with reduced dimensions to adapt to minimal profile solutions push-button or remote control and possibility of integration with gateway and app



Serrure électromécanique encastrée dans la fente du cadre avec des dimensions réduites pour s'adapter aux solutions de profil minimal bouton-poussoir ou télécommande et possibilité d'intégration avec gateway et app

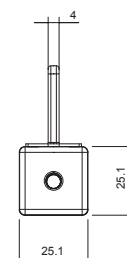
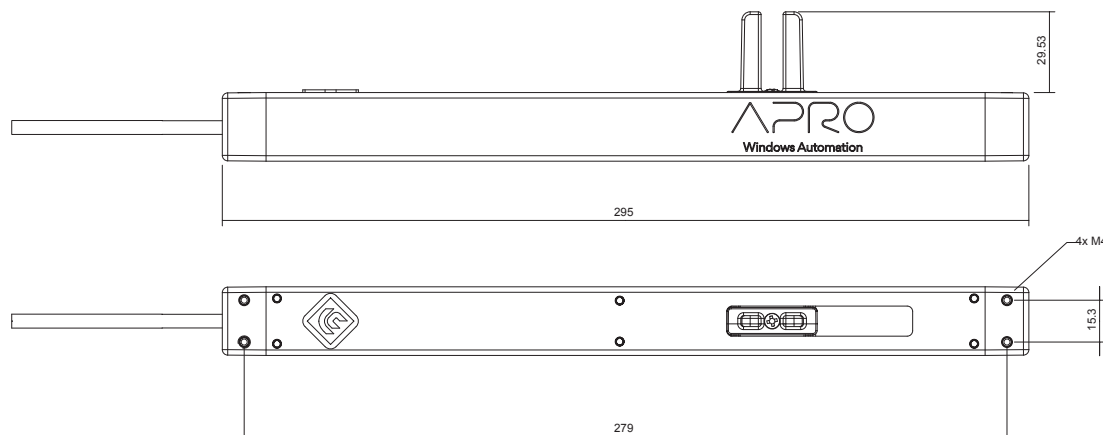


Cerradura electromecánica de empotrar en el marco de reducidas dimensiones para adaptarse a soluciones de perfil minimalista pulsador o mando a distancia y posibilidad de integración con gateway y app



ART.	1125.12			
Imballo   Package   Conditionnement   Embalaje	1 Kit			
Finiture disponibili   Available finishes Finitions disponibles   Acabados disponibles	1	2	3	4

Disponibile nelle finiture R9010,NEOPA,ARGEN  
Available in R9005, R9010,NEOPA,ARGEN



DATI TECNICI	
LS600N24V34	
Codice Code	LS600N24V34
Corsa (selezionabile) Stroke	0-34mm
Forza di trazione Pull force	600N
Tensione alimentazione Rated voltage	24V DC
Assorbimento a carico nominale Rated current	0.5A
Assorbimento in allarme Alarm current	1A
Potenza assorbita a carico nominale Rated power	24W

Velocità Speed	5mm/s
Cicli per ora Duty cycle	10
Fine corsa apertura Stroke-end at opening	Elettronico / Electronic
Fine corsa chiusura Stroke-end at closing	Ad assorbimento di corrente At absorption of current
Peso Weight	500g
Grado di protezione Protection index	IP32
Isolamento elettrico Electrical insulation	Classe III - Class III
Temperatura di funzionamento Operating temperature	-5°C+65°C